



乌兰浩特市太本站镇国土空间规划 (2021-2035年)

内蒙古万维城市规划建筑设计院有限责任公司

公众版



前言

为贯彻落实《中共中央 国务院关于建立国土空间规划体系并监督实施的若干意见》（中发〔2019〕18 号）和自治区党委、政府关于全区国土空间保护开发与高质量发展相关要求，强化“五级三类”国土空间规划体系，有效传导兴安盟、乌兰浩特市国土空间规划目标与指标要求，太本站镇人民政府组织编制了《乌兰浩特市太本站镇国土空间规划（2021-2035年）》（以下简称《规划》）。

《规划》以习近平新时代中国特色社会主义思想为指导，以铸牢中华民族共同体意识为主线，根据兴安盟乌兰浩特市国土空间战略和主要目标，结合乌兰浩特市自然资源及社会经济发展，《规划》集中体现战略性，提高科学性，加强协调性，注重操作性，综合考虑人口分布、经济布局、国土利用、生态环境保护等因素科学布局生产空间、生活空间和生态空间，构建新时代国土空间开发保护格局。

目录

Contents

- 一．规划总则
- 二．目标与战略
- 三．国土空间总体格局
- 四．镇区空间品质提升
- 五．国土空间支撑体系
- 六．国土整治与生态修复
- 七．规划传导与实施保障



—

规划总则

- 指导思想
- 规划原则
- 规划范围与期限

指导思想和规划原则

指导思想

坚持以习近平新时代中国特色社会主义思想为指导，深入贯彻党的二十大和二十届二中、三中全会精神，铸牢中华民族共同体意识，深入贯彻落实习近平总书记关于内蒙古工作重要讲话和重要指示精神，统筹推进“五位一体”总体布局，协调推进“四个全面”战略布局，全面贯彻内蒙古自治区“五大任务”战略定位，推进落实创新、协调、绿色、开放、共享的发展理念，坚持生态优先、绿色发展，促进节约集约、高质量发展，落实主体功能定位，优化国土空间总体格局，提升国土空间治理体系和治理能力现代化水平，实现国土空间开发保护更高质量、更有效率、更可持续。立足兴安盟发展现状特征，推动村镇集聚发展和土地资源节约利用，合理配置村镇公共服务设施和基础设施，兼顾开发与保护，整合优势资源，联动区域，促进太本站镇社会经济全面、协调和可持续发展。

规划原则

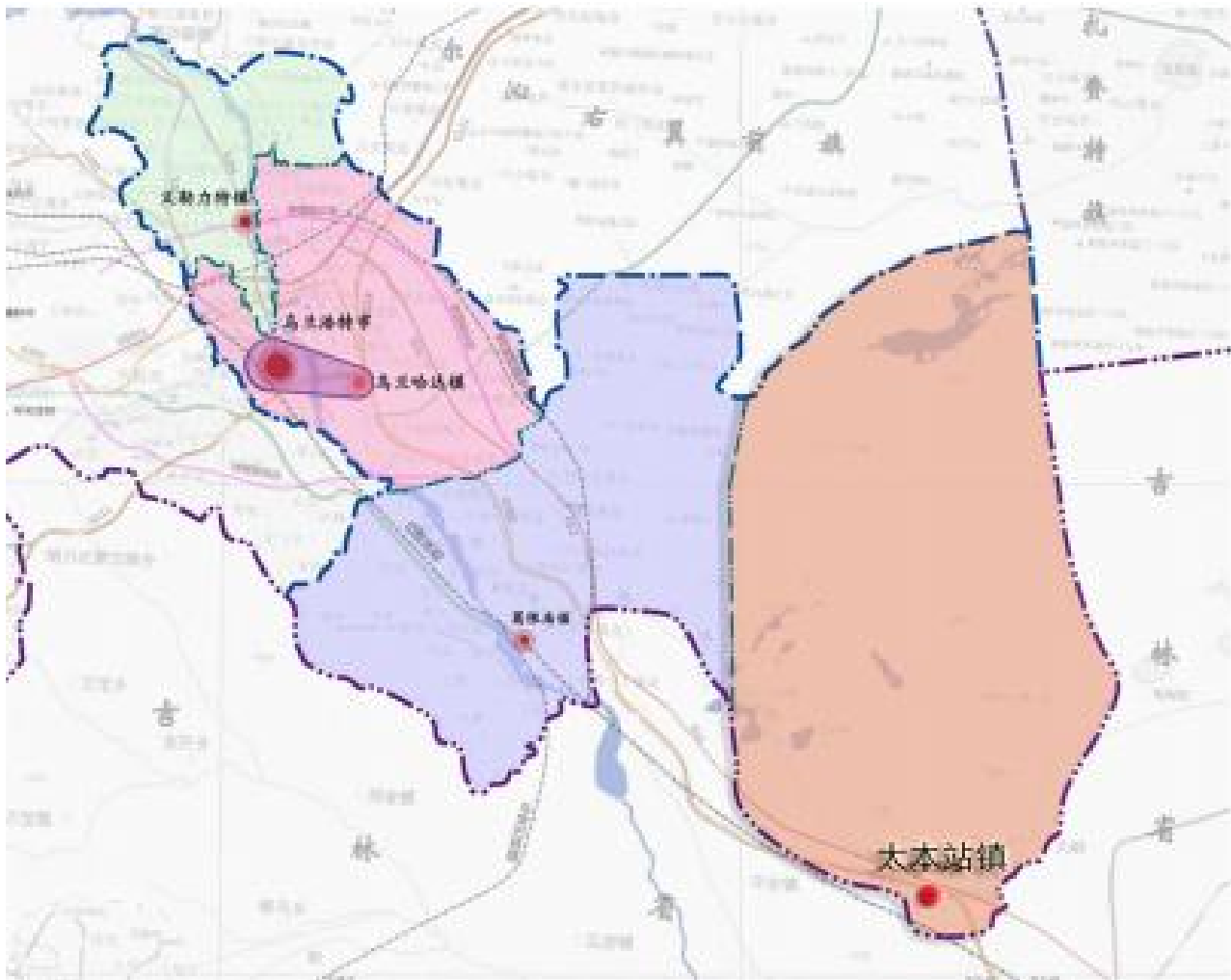
- 生态优先、绿色低碳
- 以人为本、提升品质
- 因地制宜、突出特色
- 全域管控，集约节约
- 上下结合，强化实施
- 政府主导，公众参与

规划范围

规划范围为太本站镇行政辖区范围内的全部国土空间，全域面积988.47平方公里，辖3个行政村（新华村、曙光村、建设村）。

规划期限

规划期限为为 2021-2035 年，基期年为 2020 年，规划目标年为 2035 年，近期目标年为 2025 年。





二

目标与战略

- 总体定位
- 规划目标

总体定位

根据乌兰浩特市的战略引导与太本站镇现状特征，将太本站镇定位为：

现代农业种植基地、规模化畜牧养殖基地、绿色农畜产品加工基地。



规划目标

到2025年

- 国土空间规划体系基本完善，国土空间格局基本形成，国土空间布局更加合理，山水林田湖草等国土空间资源有效合理利用。城乡生态环境质量整体改善，建设方式不断优化，基础设施和建筑绿色品质稳步提升，综合治理能力显著提高，绿色生活方式普遍推广。

到2035年

- 国土空间用地布局合理，国土空间资源实现整体保护、统筹发展、系统修复和综合治理，国土空间保护、开发、利用、修复各项制度完善。城乡建设全面实现绿色发展，碳减排扎实推进，绿色发展空间格局、产业结构、生产方式和生活方式全面建立，城乡建设领域治理体系治理能力实现现代化，人与自然和谐共生、宜居宜业宜游、绿色低碳循环的城乡绿色发展局面基本形成。

到2050年

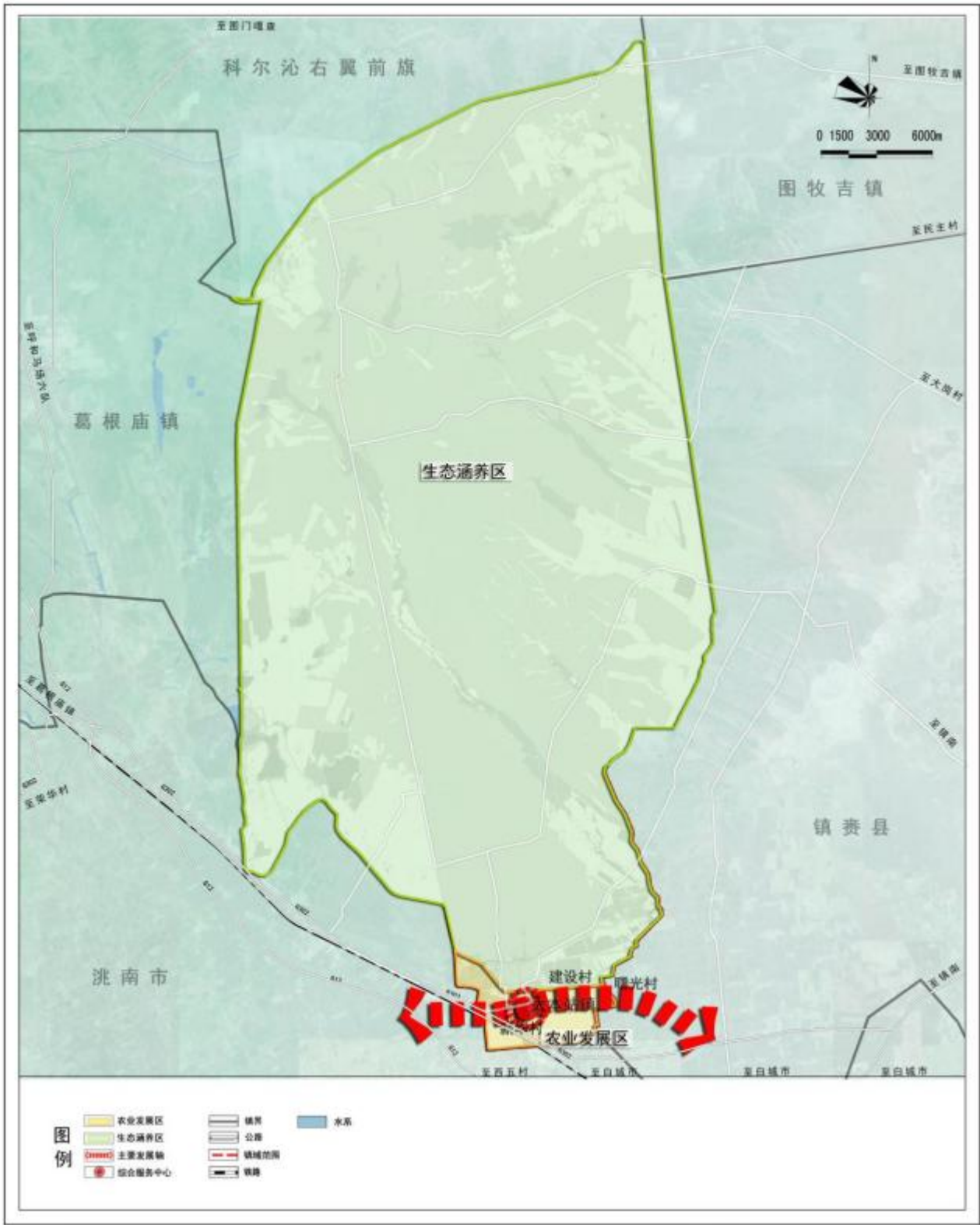
- 全面形成平衡富饶、文明和谐、绿色韧性的国土空间新格局，支撑建成生产空间集约高效、生活空间宜居适度、生态空间山清水秀的太本站镇。

A decorative graphic consisting of a circular arrangement of interlocking gears, rendered in a light gray color, positioned on the left side of the slide.

三

国土空间总体格局

- 构建国土空间总体格局
- 城镇体系规划



根据太本站镇自然地理格局和资源禀赋，综合考虑太本站镇目标定位、产业发展和镇村体系建设，规划构建“一心、一轴、两片区”的国土空间总体格局。

一心

在镇区的行政中心建设的基础上，升级公共服务设施、基础设施建设，形成完善的镇区中心。

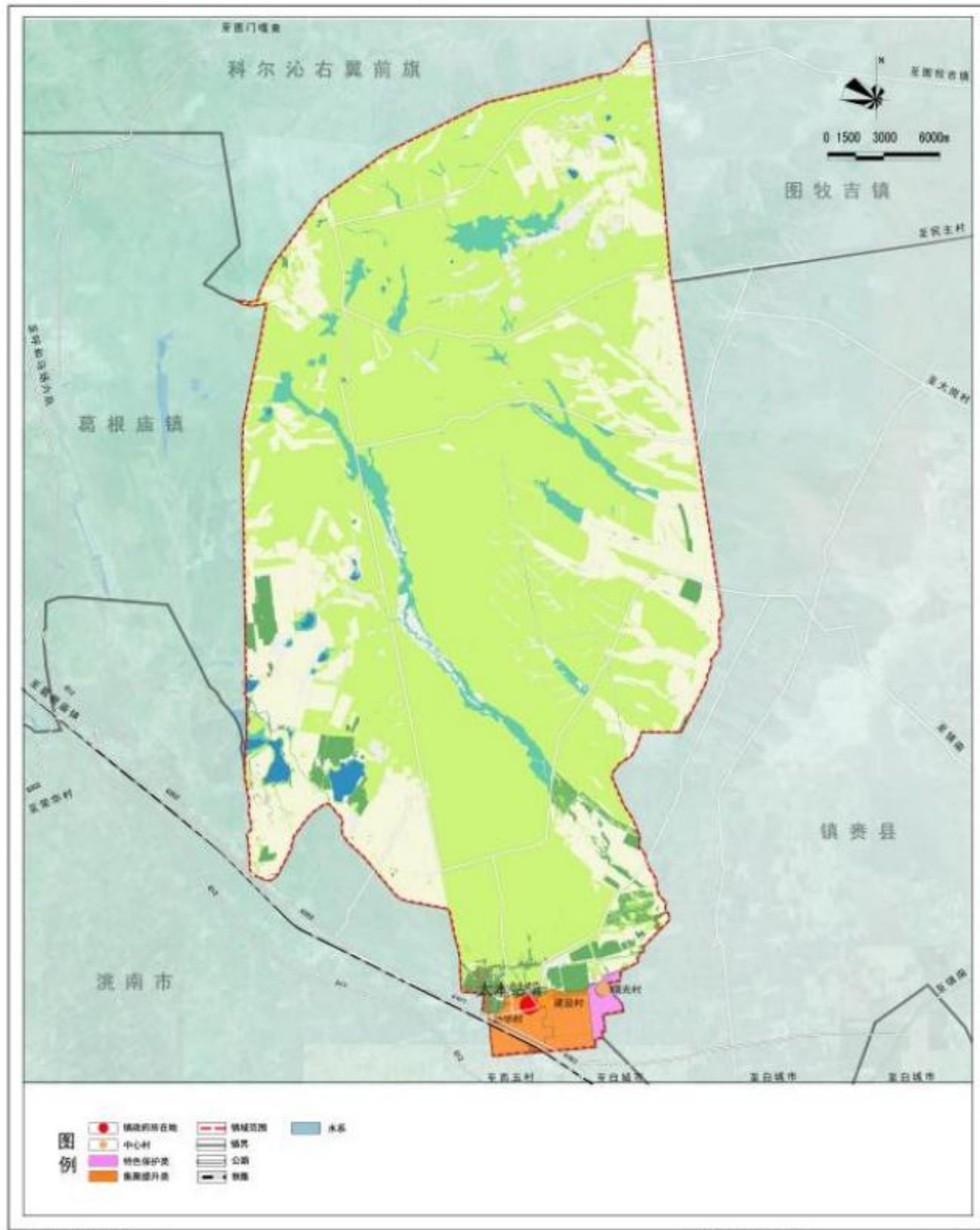
一轴

规划形成一条串联镇区和村庄的空间发展轴。

两片区

形成农业发展区、生态涵养区。

城镇体系规划



结合乡村振兴战略要求，综合考虑人口与用地集聚规模、经济地位和服务职能等，将太本站镇镇域镇村体系分为“**1镇—1中心村**”两个等级结构。

镇区

太本站镇

中心村

曙光村

结合上位规划明确镇域村庄分类，将太本站镇行政村分为集聚提升类、特色保护类两种发展类型，其中特色保护类村庄1个为曙光村，集聚提升类村庄2个分别是新华村、建设村。

A decorative graphic consisting of two interlocking gears, one above and one below a central horizontal bar. The gears are light gray with white circular centers. The central bar is dark blue and contains the text '四' and '镇区空间品质提升'.

四

镇区空间品质提升

➤ 完善公共服务设施体系

完善公共服务设施体系



学有优教
构建“中学——小学——幼儿园”完整教育设施体系，保证居民适龄儿童教育需求。



病有良医
加快构建“以镇级医院为龙头，以村卫生室为基础”的两级医疗卫生服务网络。



老有颐养
全面推进医疗卫生与养老服务融合发展，有效保障特殊困难老年人的健康养老服务需求。



以文惠民
镇区新建文化室，设立多功能厅、教育培训室、综合展示厅、书刊阅览室，以及老年少儿活动室、棋牌室、体育健身室等公益性文化服务项目。





五

国土空间支撑体系

- 综合交通体系
- 公共服务体系
- 市政基础设施体系
- 公共安全和综合防灾

综合交通体系

01 对外交通

太本站镇已形成由铁路、公路2种运输方式构成的交通运输网络。铁路白城至阿尔山线过境，境内铁路线长0.5千米，为双轨铁路。有县乡（镇）级公路1条，长80千米。

02 城市道路

规划五条主要主干路形成“两横三纵”的路网结构，为镇区的总体支撑，次干路辅助主干路主要承担规划区内部各功能区之间的交通并分担主干路交通负荷，规划支路为生活性支路，连接各分地块，加强之间的联系。

03 公路

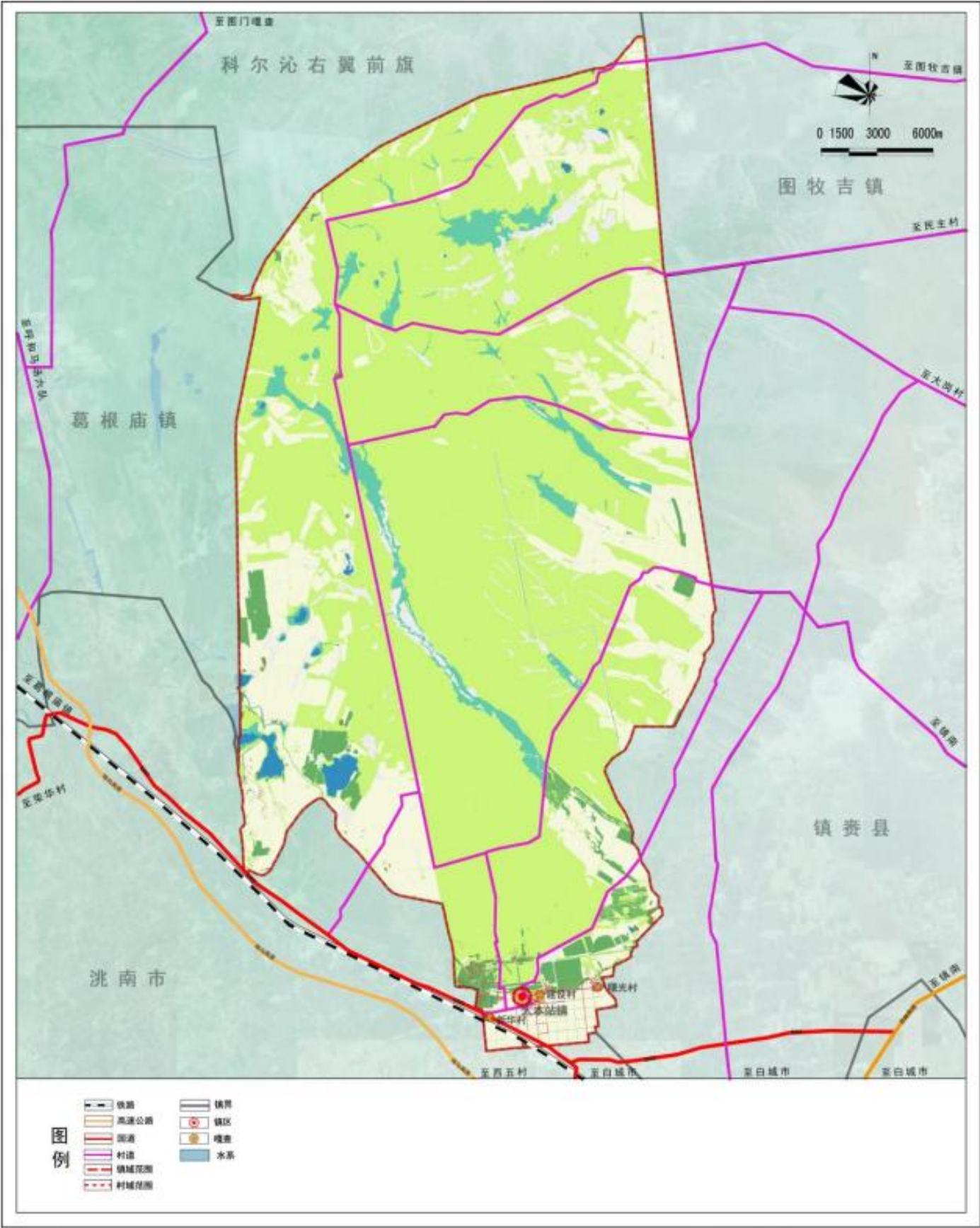
太本站镇对距乌兰浩特市75公里，离吉林省白城市15公里，西侧有白阿铁路、G302国道、琿乌（G12）高速公路贯穿境内。村级道路分别与周围相邻村庄连接,道路畅通。

04 慢行交通系统

引导居民采用“步行+公交”、“自行车+公交”等不同的出行方式。

05 公共交通运输规划

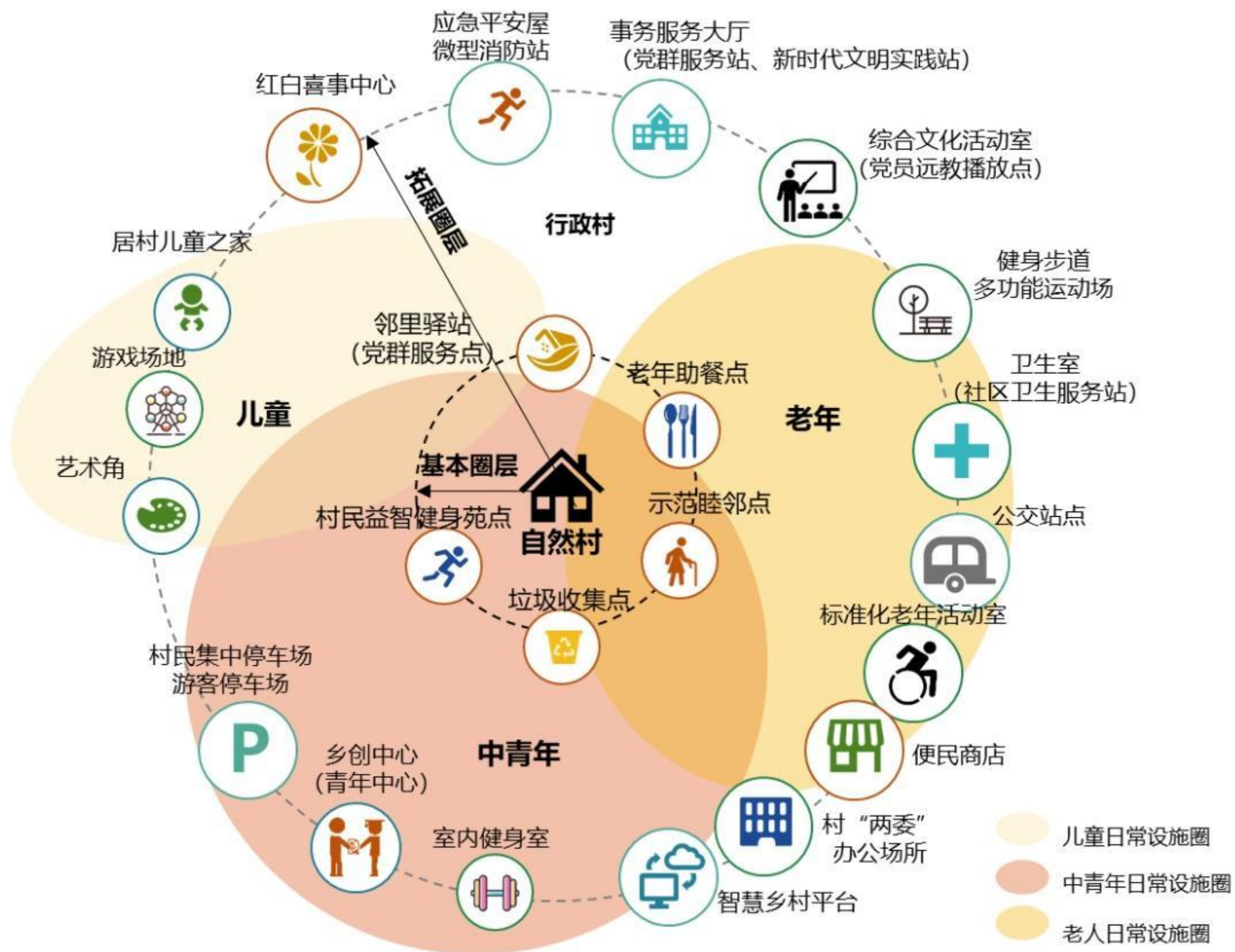
太本站镇镇区应优先发展公共交通，逐步取代远距离出行的私家车，保证市民便利、公平的交通出行方式。



公共服务体系

将传统的镇—村两级梯级递减公共服务体系优化为以镇为单元的生活圈模式，实现网络化布局。

中心村公共服务设施
按照15分钟可达空间尺度
标准配置公共服务设施。





完善能源保障体系

- 建设更加智能、安全可靠的输配电网络
- 科学推进镇域绿色清洁能源设施建设

优化水利基础设施

- 完善雨污分流体系，提升污水再生利用率
- 实现防洪防涝安全和雨水资源综合利用

建设智慧信息网络

- 加快5G、人工智能等网络建设，赋能乡村地区高质量发展
- 构建可视化国土空间数字平台，创新乡村智慧化治理模式

提升环境卫生水平

- 加快实施乡村垃圾分类
- 构建覆盖全域的现代化固体废物处理处置体系
- 提高全域生活垃圾无害化、资源化处理水平

防洪排涝

适度超前，防空结合，提高防洪建设标准和质量

消防防护

预防为主，防消结合，建设智慧消防设施体系

抗震避灾

整治避让，合理布局，优化生命线工程抗震能力

应急疏散

便捷畅通，安全高效，建设固定、紧急两级避难场所

人防工程

长期准备，平战结合，构建统一高效的人防工程体系

公共卫生

化整为零，分级响应，完善公共卫生应急预案

危化品管控

安全防控，实时监督，危化企业远离居民点，集中布局



A decorative graphic consisting of two interlocking gears, one above and one below a central horizontal bar. The gears are light gray with white circular centers. The central bar is dark blue and contains the text '六' and '国土整治与生态修复'.

六

国土整治与生态修复

- 全域国土综合整治
- 山水林田湖草沙系统修复

01 农用地整理

结将现状零星耕地、永久基本农田周边的现状农用地、可通过土地开发整理复垦形成新增耕地的土地，纳入农用地整理范围，作为永久基本农田占用补划和动态优化的潜力地块，在规划期内通过土地开发整理复垦和耕地质量提升等工程性建设，不断提高耕地连片程度和质量水平，逐步形成与周边已有永久基本农田地块连片、设施统一、质量相当的优质耕地。在永久基本农田之外其他质量较好的耕地中，且达到永久基本农田标准的，纳入永久基本农田储备区管理。优先在永久基本农田上开展高标准农田建设，提高耕地质量。



02 建设用地整理

将不予保留的各类破旧、闲置、散乱、低效、废弃的农村建筑或建设用地规划为非建设用地，并根据其土地适宜性和周边土地利用情况，合理确定其规划用途。结合城乡建设用地增减挂钩政策，盘活存量土地。



山水林田湖草沙系统修复

围绕**水域湿地修**
复、森林草原修复、
矿山生态修复等重点问
题，针对生态系统功能整体
不强、生态破坏严重、生态
屏障脆弱等问题，提出生态
保护和修复重大行动重点区
域。



山



田



林



草

A decorative graphic of interlocking gears in a circular arrangement, rendered in a light gray color, positioned on the left side of the slide.

七

规划传导与实施保障

- 构建协同传导机制
- 规划实施保障

构建协同传导机制

1.对村庄规划的约束和指导

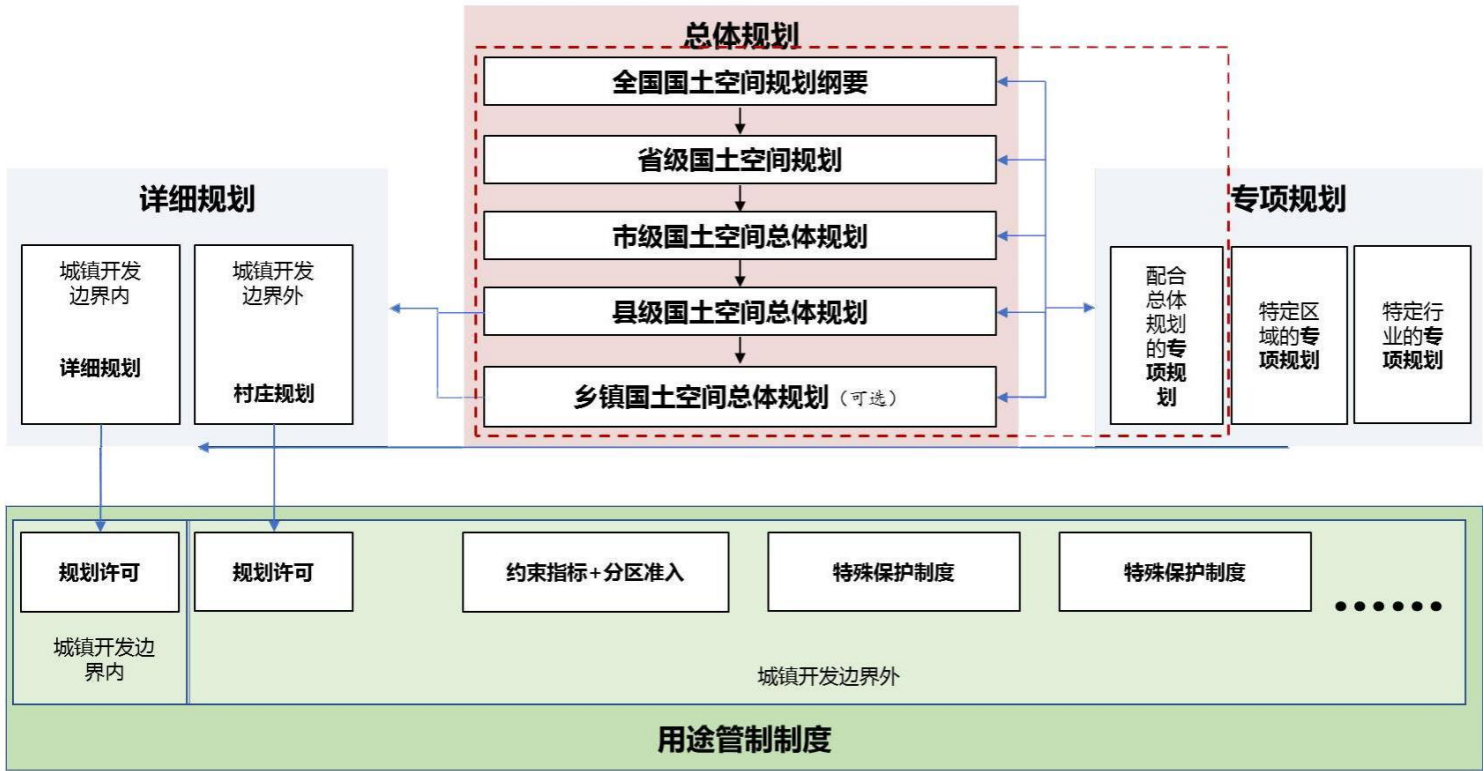
分类控制、分层落实，强化上下反馈机制。落实上级规划要求，将耕地保有量、城镇建设用地规模、用水总量和强度控制指标等约束性指标分解至下层次国土空间规划。将“三条控制线”及海洋保护利用等重要控制线、国土空间规划基本分区等的划定和管控要求逐级深化细化并向下层次国土空间规划传导。提出下层次规划在发展定位、城镇体系（镇村体系）、综合交通、公共服务设施、市政设施、综合防灾建设等方面的引导。乌兰浩特市总规明确乡镇或片区规划的编制单元及编制组织方式。乡镇或片区规划在不突破约束性指标及管控要求的前提下，可对规划进行深化与细化。

2.对详细规划的约束性要求和编制指引

分解城镇建设用地规模、绿地和水域等约束性指标。明确需要传导的分区和用途管制规则、“城市四线”和道路红线等重要控制线、公共服务设施及市政设施布局原则和标准、地下空间功能分区、城市安全体系管控要求等。通过开展总体城市设计，提出开发强度分区、密度等控制指标，高度、风貌等空间形态控制要求。大城市、特大城市、超大城市通过专项研究、专项规划和分区规划，加强向详细规划的传导。

3.对相关专项规划的约束性要求和编制指引

明确交通、城市风貌、历史文化保护、蓝绿空间、地下空间等应当编制的相关专项规划及有关要求。明确各专项规划应遵循的约束性要求、深化细化的方向和重点。明确专项规划需要统筹的重点，将目标、管控要求及指标等技术要求传导至专项规划。建议市（地）级通过编制专项大纲，加强对专项规划的约束和指导。



健全配套政策机制

加强国土空间规划的法制化、科学化、有效性宣传力度，实现国土空间总体规划与经济社会发展中长期规划有机衔接；完善部门联动机制，创新区域协调机制，实现市、镇协调、部门联动、同步高效的城乡建设和管理。同时，应充分考虑对周边的影响，征求各方面的意见，推动城乡建设和管理水平不断提升。

评估调整机制

重点通过一年一体检、五年一评估，对照经济社会发展规划纲要和国土空间规划阶段性目标进行评估，对实施进度异常指标、重大战略和布局发生变化等问题，提出规划实施的建议。通过规划评估，确定是否需要局部修正、补充或重新调配，使之适应情况和要求。

建立规划监测评估预警制度

规划成果数据库纳入国土空间规划“一张图”实施监督信息系统。通过国土空间规划“一张图”实施监督信息系统，对乡镇国土空间规划的实施情况进行动态监测、定期评估和及时预警，提升国土空间规划的实施效果，并加强规划实施的执法监督与绩效考核。这些措施包括提高信息化管理能力，调整完善规划，建立动态维护机制，确保规划顺利实施，同时考核结果与资源分配、领导干部奖惩挂钩，加强规划权威性。

构建规划传导与管控体系

为了加强国土空间规划的实施，需要强化自上而下和对专项规划的传导机制，完善国土空间用途管制。行政村应落实生态保护红线和永久基本农田面积等指标，专项规划需加强与本规划的衔接和“一张图”的核对。国土空间用途管制应根据空间主导功能，细化确定用途管制要求，明确转换方向、条件和管理要求，建立健全全域、全要素、立体化的制度。

衔接市级国土空间“一张图”
实施监督信息系统

国土空间数字化底图应整合现状类数据，形成统一的数字化底图，支撑决策和管理。国土空间规划“一张图”衔接市、镇、村级规划，建立基于“一张图”的规划管理系统，实现多部门多层级联审。国土空间基础信息平台应统一纳入数字化底图和“一张图”，加强数据共享和横向联通，提高协同管理效能。